

私たちは、西原東中の子どもたちに、これからの予測不能で変化の激しい社会を、生き抜く力を身につけさせなければなりません。  
 そのためには、学校・保護者・地域住民及び関係者が「学校教育目標」や「めざす生徒像」を共有し、地域ぐるみで「教育（郷育）」「協働」していく必要があります。  
 そこで、東中生徒を中心にした学校支援・協働・参画の「つながり」から、ふるさと西原町や母校に「絆と誇り」を培う東中生徒育成会「かなまる会」を展開していきます。

**一動一進 自立貢献** *あざむ・むす・あしむ*

**勉強一動・友達一動・健康一動**

<b>教育目標</b>	○ 将来に希望を持ち意欲的に学習する生徒	(知 育)	<b>生徒像</b>
	○ 明るく思いやりがあり友情を大切にする生徒	(徳 育)	
	○ 心身ともに健康でたくましい実践力のある生徒	(体 育)	
	○ 勤労を愛しねばり強く頑張る生徒	(勤 労)	

～つながる東中生徒育成会～  
**西原東中 かなまる会**  
 ＊かなまる（金丸）尚円王

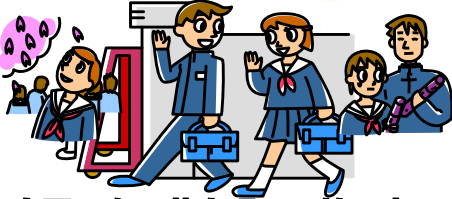


**学校**

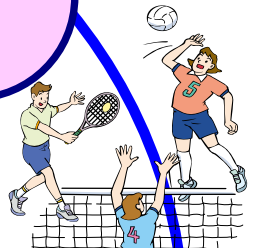
- 職員会 ○ 学年会
- 各種委員会 ○ 生徒会
- 学校運営評議委員会
- 学校関係者評価委員会

将来の地域づくりの担い手

**地域の宝＝「金」の卵**



十五の春・夢実現への第一歩！



**PTA・父母会**

- PTA ○ 各種専門委員会
- PTA連合会
- 各部父母会 ○ 父母会長会
- 部活動指導者連絡会

**つながる（支援・協働・参画）**

**地域とともに郷育**

～地域コミュニティ・ネットワーク形成～  
 < 13 自治会 >  
 内間団地、内間、小橋川、掛保久、嘉手苅、小那覇、平園、兼久、与那城、美咲、我謝、西原ハイツ、津花波



**地域**

- 各自治会・子ども育成会
- 町青少年健全育成協議会
- おやじの会、おふくろの会
- 読み聞かせボランティア
- いちばん星みつた
- 地域ボランティア生徒会
- 青年会 ○ 老人会
- 町第二民生委員・児童委員協議会
- 校区企業等



**家庭**

- 保護者 ○ 各家庭
- おやじの会
- おふくろの会
- 卒業生、同窓会



**関係機関**

- 町地域ぐるみ学力向上推進協議会
- 西原小・西原東小＝小中連携
- 東中校区生徒指導連絡協議会
- 西原町地域学校協働本部